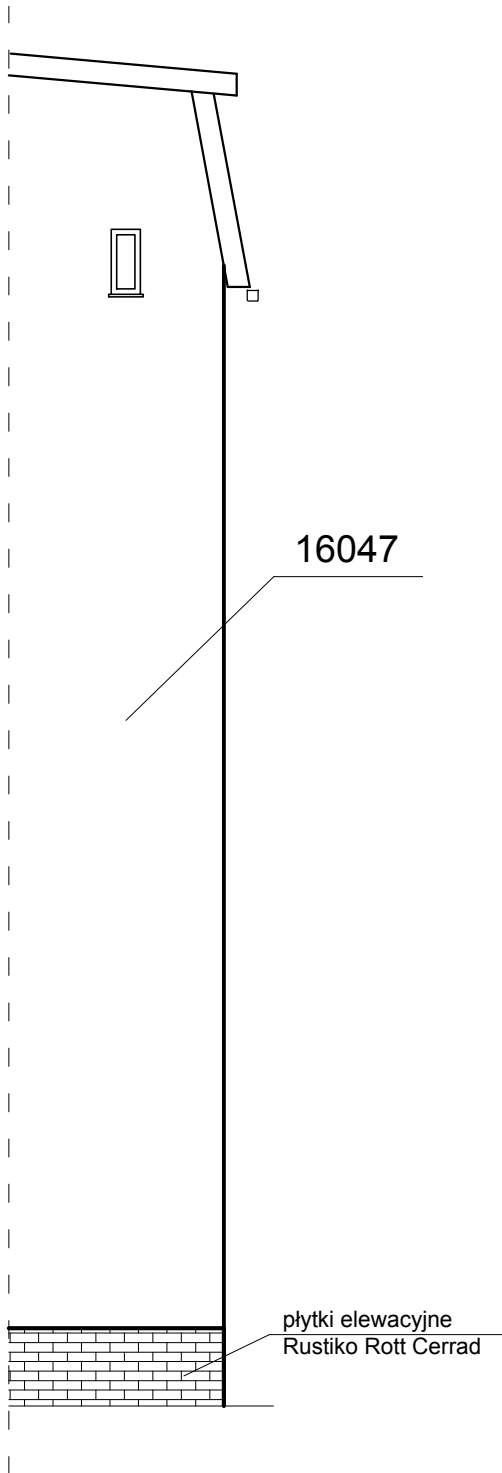
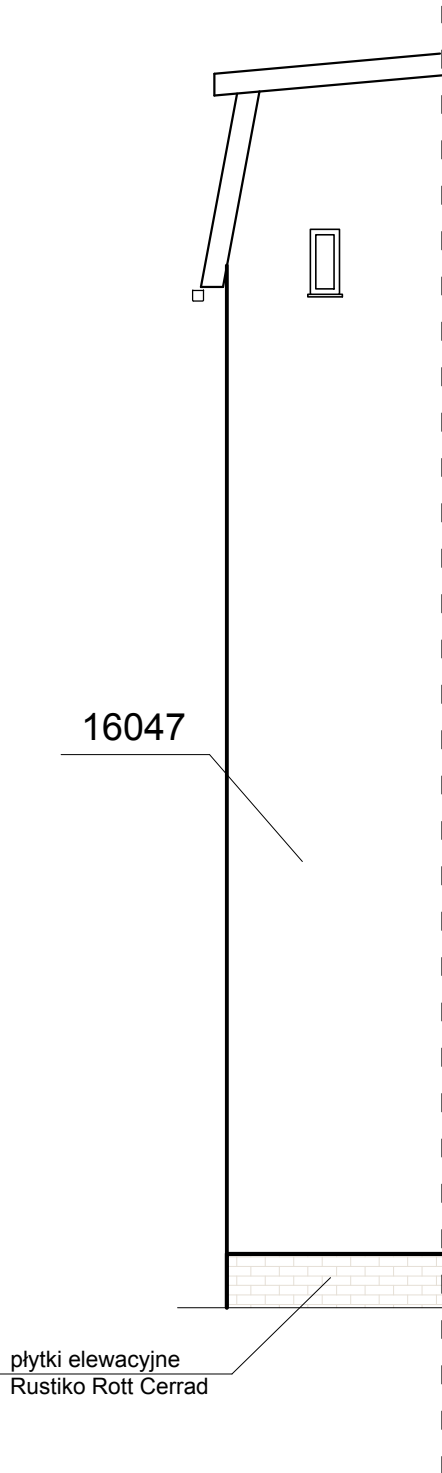


elewacja szczytowa
lewa klatki schodowej



elewacja szczytowa
prawa klatki schodowej



UWAGI:

1. Wszystkie roboty należy wykonać zgodnie z Polskimi Normami, Warunkami technicznymi wykonania i odbioru robót, budowlano-montażowych opracowanymi przez Instytut Techniki Budowlanej oraz zasadami wiedzy i sztuki budowlanej oraz wytycznymi systemu BSO;
2. Wszystkie wymiary należy sprawdzić na budowie.
3. Rysunki rozpatrywać łącznie z informacjami zawartymi w części opisowej;
4. Ewentualne rozwiązania zamienne uzgodnić pisemnie z Inwestorem i projektantem;
5. Wszystkie elementy i rozwiązania systemowe wykonywać zgodnie z zaleceniami producenta;

KOLORYSTYKA I MATERIAŁY:

1. Elewację malować dwukrotnie farbą
2. Kolorystyka elewacji wg. wzornika Sto Design Architectural Colours;
3. Cokół wykonać z płytek elewacyjnych Rustiko Rott Cerrad;
4. Obróbki blacharskie i parapety wykonać z blachy tytan-cynk;
5. Remont elewacji ścian szczytowych bez docieplenia;
6. Tynki gładkie z wyprawą szlachetną gładzoną ;

<div>Pracownia Projektowa M&W</div> <div>ul. Jesienna 18 tel.: +48 697 978 872</div> <div>58-301 Wałbrzych e-mail: w.czerwinski@yahoo.pl</div>					
OPRACOWAŁ:	inż. Mateusz Czerwiński				
PROJEKTOWAŁ:	mgr inż. Wojciech Czerwiński				
INWESTOR:	Miejski Zarząd Budynków Sp. z o.o. ul. Andersa 48 58-304 Wałbrzych				
OBIEKT:	budynek przy ul. Samosierry 6 w Wałbrzychu				
TYTUŁ RYSUNKU:	elewacje szczytowe klatki schodowej				
DATA:	07-07-2016	SKALA:	1:70	RYS/ILUŚĆ:	3/4