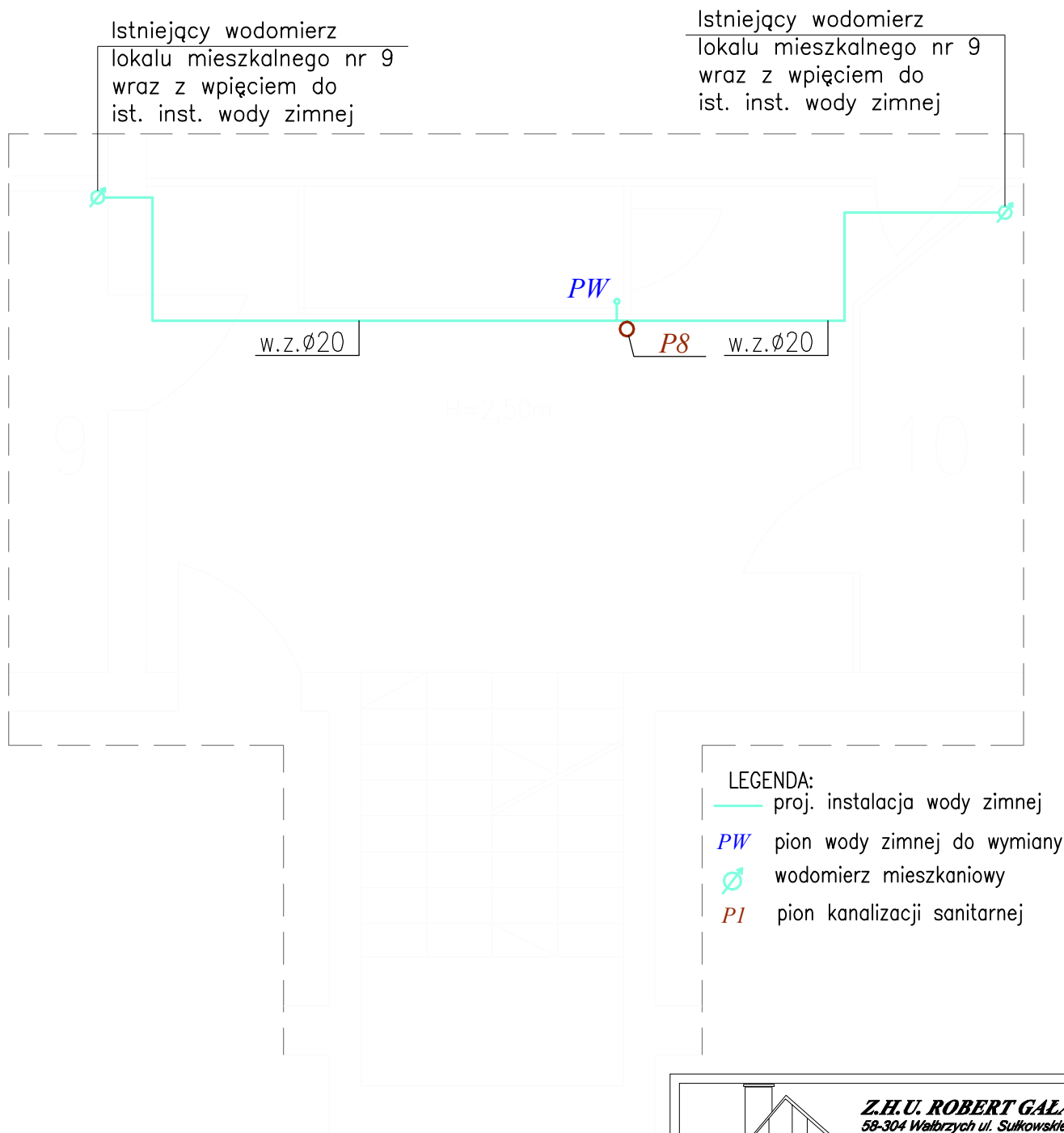


**UWAGA:**

- Instalację kanalizacji sanitarnej należy wykonać z rur PVC
- Pionowe odcinki kanalizacji sanitarnej prowadzone po ścianie mocować do przegród budowlanych za pomocą uchwytów,
- Przy przejściu przez przegrody budowlane należy zastosować rury ochronne
- Piony P8 kanalizacji sanitarnej należy wykonać jako piony wentylowane.



**UWAGA:**

- Rury wody zimnej prowadzone po ścianie i pod stropem zaizolować termicznie otuliną Thermaflex FRZ gr. 20mm.
- Rury wody zimnej prowadzone w bruzdach ściennych zaizolować termicznie otuliną Thermaflex Compact gr.13mm.
- Instalację wody zimnej należy wykonać z rur stalowych ocynkowanych.

**LEGENDA:**

- proj. instalacja wody zimnej
- PW** pion wody zimnej do wymiany
- P** wodomierz mieszkaniowy
- PI** pion kanalizacji sanitarnej



**Z.H.U. ROBERT GALAN**  
58-304 Wałbrzych ul. Sułkowskiego 38  
tel: 661-490-137, e-mail: pawelgalan@vp.pl

*Projektowanie, nadzór inwestorski, kosztorysowanie.*

INWESTOR:	Wspólnota Mieszkaniowa ul. Wysockiego 6, 58-300 Wałbrzych		
TEMAT:	Remont elewacji i remont klatki schodowej wraz z wymianą instalacji wod-kan części wspólnej		
BRANŻA:	Instalacje Sanitarne		
STADIUM:	Projekt wykonawczy		
ADRES:	ul. Wysockiego 6, 58-300 Wałbrzych		
		DATA	PODPIS
PROJEKTANT:	mgr inż. Sylwia Tchorowska uprawnienia nr DOŚ/IS/0471/06	25.01.2016	
ASYSTENT:	mgr inż. Jolanta Jęczkowska	25.01.2016	
NAZWA RYS.:	Rzut poddasza Instalacja wod-kan	SKALA 1:50	NR 13