

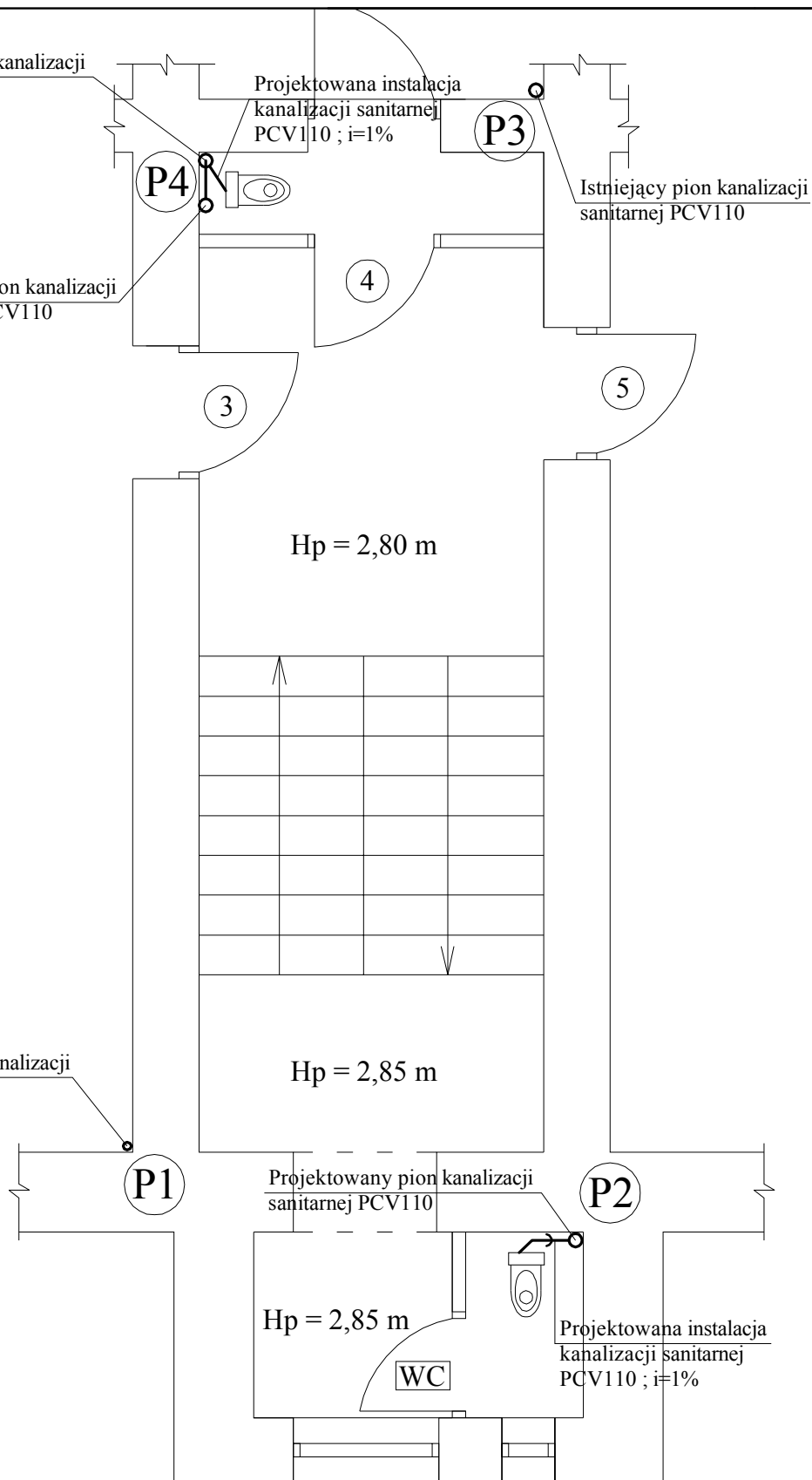
Projektowany pion kanalizacji  
sanitarnej PCV110

Projektowana instalacja  
kanalizacji sanitarnej  
PCV110 ; i=1%

Istniejący pion kanalizacji  
sanitarnej PCV110

Istniejący pion kanalizacji  
sanitarnej PCV110

Istniejący pion kanalizacji  
sanitarnej PCV50



Rzut I piętra – projektowana  
instalacja kanalizacyjna.

**Biuro projektowo-usługowe**  
**"WPROJEKT"**  
**Łukasz Włudyka**

Projektant	TADEUSZ KUKUŁA	nr upr.-branża sanitarna AUF-2/119/81	podpis
Obiekt	Budynek mieszkalny wielorodzinny		skala
Lokalizacja	ul.Dmowskiego 4 ; 58-300 Wałbrzych;		1 : 50
Inwestor	MZB ul.Gen.Andersa 48 w Wałbrzychu		rys. nr 21
			data 29.12.2015