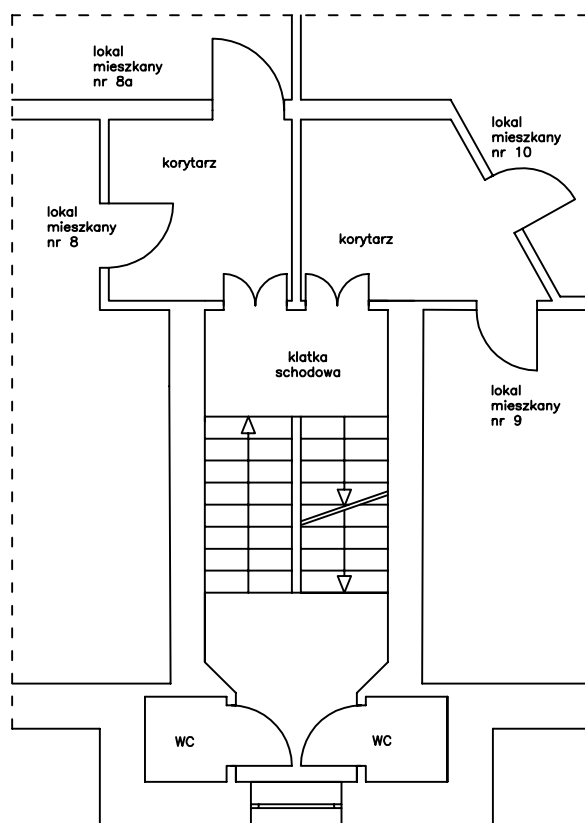
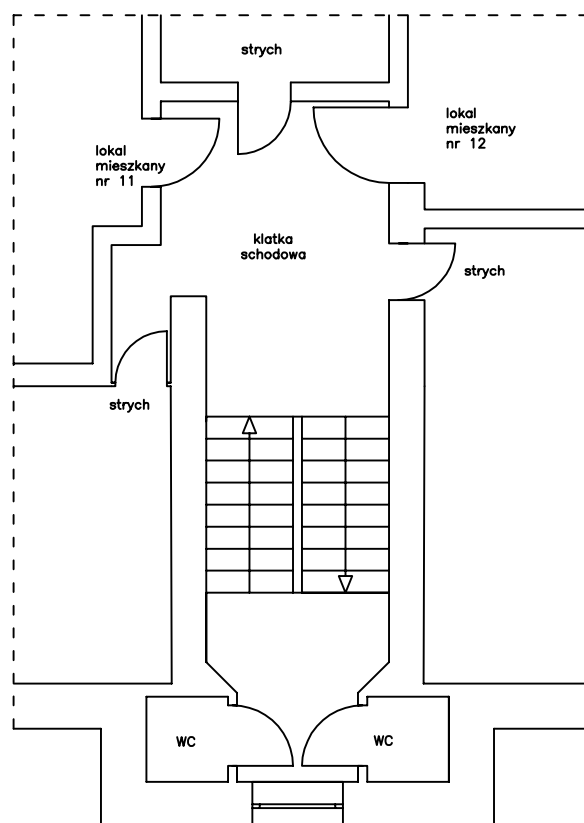


III PIĘTRO



PODDASZE



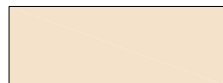
KOLORYSTYKA KLATKI SCHODOWEJ PRZYJĘTA WEDŁUG WZORNIKA Sto Architektural Colors
KOLORY W WYDRUKU MOGĄ NIEZNACZNIE ODBIEGAĆ OD TYCH Z WZORNIKA FIRMY STO



16086 – lamperia



16088 – ściany i sufity



16082 – balustrady, parapery, drzwi

Biuro projektów i usług inwestycyjnych INSTAL STD
58-302 Wałbrzych ul. Parkowa 23/1, tel. 501 292 469
Biuro: 58-304 Wałbrzych ul. Wysockiego 28 pok.23

Projektant b.budowlana:	tech. bud. Roman Rożniata	DOŚ/BO/0332/08 UAN.VI-f/3/159/88	Data: 29.09.2016
Temat:	"Remont elewacji z dociepleniem ściany tylnej i bocznych, remont klatki schodowej wraz z wymianą okien oraz odwodnienie budynku przy ul. 11 Listopada 21 w Wałbrzychu." dz. nr 166/2, 195 obręb nr 20 Stary Zdrój		Stadium: PW
Inwestor:	Wspólnota Mieszkaniowa ul. 11 Listopada 21, 58-300 Wałbrzych		Skala: 1:100
Tytuł rys.:	Rzut III piętra i poddasza – remont klatki schodowej		Nr rys.: 7